



**MẶT BẰNG VỊ TRÍ XÂY DỰNG KHU XỬ LÝ NƯỚC THẢI**

**CHỦ ĐẦU TƯ (OWNER): CÔNG TY CỔ PHẦN TẬP ĐOÀN SAO MAI**  
 NGÀY.....THÁNG.....NĂM.....  
 ĐỊA CHỈ: SỐ 326 HÙNG VƯƠNG - P. MỸ LONG - TP. LONG XUYÊN - TỈNH AN GIANG  
 ĐIỆN THOẠI-FAX: 0296.3840138 - 0296.3840139

**ĐẠI DIỆN CHỦ ĐẦU TƯ: (OWNER'S REPRESENTATIVE)**

**PHÒNG QLCL TẬP ĐOÀN SAO MAI:**  
 QUALITY MANAGEMENT DEPARTMENT OF SAO MAI GROUP  
**TRƯỞNG / PHÓ PHÒNG:- QA MANAGER**

KS. TRẦN ĐÌNH TÂN  
**ĐƠN VỊ THIẾT KẾ (DESIGN ORGANIZATION):**  
**CÔNG TY CỔ PHẦN TƯ VẤN VÀ ĐẦU TƯ TÀI CHÍNH (ASTAR)**  
 ĐỊA CHỈ: SỐ 254/1 HÙNG VƯƠNG- P.MỸ LONG - TP.LONG XUYÊN - TỈNH AN GIANG  
 ĐIỆN THOẠI - FAX: 0296.3941383 - 0296.3941383

**PHÓ TỔNG GIÁM ĐỐC: (PERMANENT DEPUTY GENERAL DIRECTOR)**  
 KTS. MAI QUANG ĐĂNG

**CHỦ NHIỆM: (PROJECT MANAGER)**  
 KTS. LÊ NGUYỄN HOÀNG ANH DUY

**CHỦ TRÌ: (PRESIDED BY)**  
 KS. VÕ VĂN PHƯƠNG

**THIẾT KẾ: (DESIGNED BY)**  
 KS. TRẦN HOÀI DƯ

**THỂ HIỆN: (DRAUGHTSMAN)**  
 KS. NGUYỄN TRÍ ĐẠT

**QUẢN LÝ KỸ THUẬT: (TECHNICAL MANAGER)**  
 KS. HOÀNG MỸ THIẾT

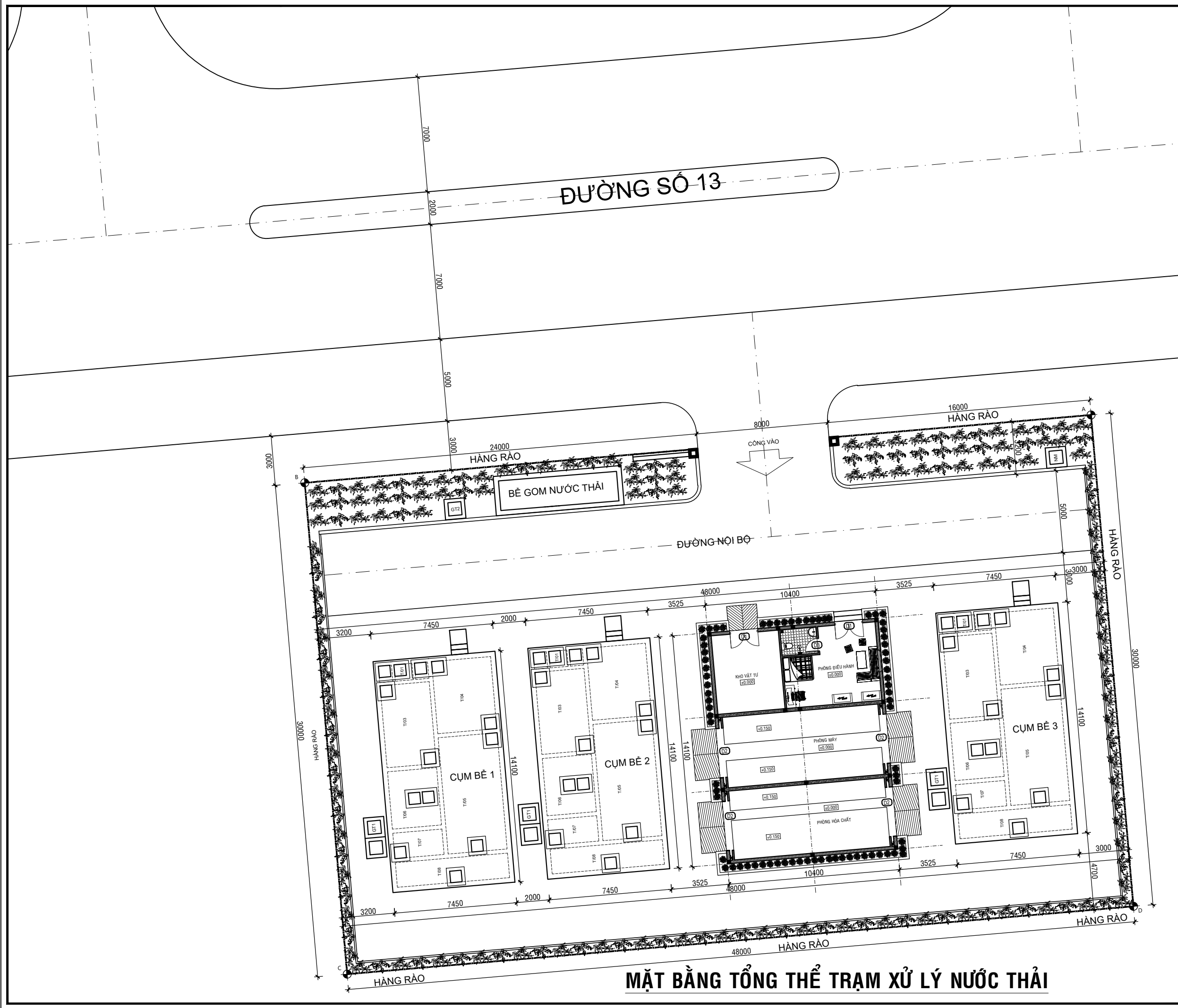
**TÊN CÔNG TRÌNH (PROJECT):**  
**HẠ TẦNG KỸ THUẬT KHU ĐÔ THỊ MỚI SAO MAI.**  
**HẠNG MỤC (ITEM):**  
 HTKT - TRẠM XỬ LÝ NƯỚC THẢI.  
**ĐỊA ĐIỂM (LOCATION):**  
 XÃ MINH SƠN VÀ TT. TRIỆU SƠN, HUYỆN TRIỆU SƠN, TỈNH THANH HÓA

**TÊN BẢN VẼ (DRAWING TITLE):**  
**MẶT BẰNG VỊ TRÍ XÂY DỰNG**

**BẢN VẼ SỐ (DRAWING NO):**  
 BV: 02 /21

**TỈ LỆ (SCALE):** 1/500 □ 1/230 □ 1/200 □ 1/100 □  
 1/50 □ 1/23 □ 1/20 □ 1/10 □  
**HOÀN THÀNH (FINISH):**  
 11/2023

**HIỆU CHỈNH (CORRECTION):**  
**CHÚ THÍCH (LEGEND):** NGÀY (DATE):  
 01.  
 02.  
 03.



**MẶT BẰNG TỔNG THỂ TRẠM XỬ LÝ NƯỚC THẢI**

**CHỦ ĐẦU TƯ (OWNER): CÔNG TY CỔ PHẦN TẬP ĐOÀN SAO MAI**  
 NGÀY.....THÁNG.....NĂM.....  
 ĐỊA CHỈ: SỐ 326 HÙNG VƯƠNG - P. MỸ LONG - TP. LONG XUYÊN - TỈNH AN GIANG  
 ĐIỆN THOẠI-FAX: 0296.3840138 - 0296.3840139

**ĐẠI DIỆN CHỦ ĐẦU TƯ: (OWNER'S REPRESENTATIVE)**

**PHÒNG QLCL TẬP ĐOÀN SAO MAI:**  
 QUALITY MANAGEMENT DEPARTMENT OF SAO MAI GROUP  
**TRƯỞNG / PHÓ PHÒNG:- QA MANAGER**

KS. TRẦN ĐÌNH TÂN  
**ĐƠN VỊ THIẾT KẾ (DESIGN ORGANIZATION):**  
**CÔNG TY CỔ PHẦN TƯ VẤN VÀ ĐẦU TƯ TÀI CHÍNH (ASTAR)**  
 ĐỊA CHỈ: SỐ 254/1 HÙNG VƯƠNG- P.MỸ LONG - TP.LONG XUYÊN - TỈNH AN GIANG  
 ĐIỆN THOẠI - FAX: 0296.3941383 - 0296.3941383

**PHÓ TỔNG GIÁM ĐỐC: (PERMANENT DEPUTY GENERAL DIRECTOR)**  
 KTS. MAI QUANG ĐĂNG

**CHỦ NHIỆM: (PROJECT MANAGER)**  
 KTS. LÊ NGUYỄN HOÀNG ANH DUY

**CHỦ TRÌ: (PRESIDED BY)**  
 KS. VÕ VĂN PHƯƠNG

**THIẾT KẾ: (DESIGNED BY)**  
 KS. TRẦN VĂN CƯỜNG

**THỂ HIỆN: (DRAUGHTSMAN)**  
 KS. TRẦN VĂN CƯỜNG

**QUẢN LÝ KỸ THUẬT: (TECHNICAL MANAGER)**  
 KS. HOÀNG MỸ THIẾT

**TÊN CÔNG TRÌNH (PROJECT):**  
**HẠ TẦNG KỸ THUẬT KHU ĐÔ THỊ MỚI SAO MAI.**  
**HẠNG MỤC (ITEM):**  
 HTKT - TRẠM XỬ LÝ NƯỚC THẢI.

**ĐỊA ĐIỂM (LOCATION):**  
 XÃ MINH SƠN VÀ TT. TRIỆU SƠN, HUYỆN TRIỆU SƠN, TỈNH THANH HÓA

**TÊN BẢN VẼ (DRAWING TITLE):**  
**MB TỔNG THỂ TRẠM XỬ LÝ NƯỚC THẢI**

**BẢN VẼ SỐ (DRAWING NO):**  
 BV: 03 /21

**TỈ LỆ (SCALE):** 1/500 □ 1/230 □ 1/200 □ 1/100 □  
 1/50 □ 1/23 □ 1/20 □ 1/10 □  
**HOÀN THÀNH (FINISH):**  
 11/2023

**HIỆU CHỈNH (CORRECTION):**  
**CHÚ THÍCH (LEGEND):** NGÀY (DATE):

- 01.
- 02.
- 03.

CHỦ ĐẦU TƯ (OWNER): **CÔNG TY CỔ PHẦN TẬP ĐOÀN SAO MAI**  
 NGÀY.....THÁNG.....NĂM.....  
 ĐỊA CHỈ: SỐ 326 HÙNG VƯƠNG - P. MỸ LONG - TP. LONG XUYÊN - TỈNH AN GIANG  
 ĐIỆN THOẠI-FAX: 0296.3840138 - 0296.3840139

ĐẠI DIỆN CHỦ ĐẦU TƯ:  
 (OWNER'S REPRESENTATIVE)

PHÒNG QLCL TẬP ĐOÀN SAO MAI:  
 QUALITY MANAGEMENT DEPARTMENT OF SAO MAI GROUP  
 TRƯỞNG / PHÓ PHÒNG:- QA MANAGER

KS. TRẦN ĐÌNH TÂN  
 ĐƠN VỊ THIẾT KẾ (DESIGN ORGANIZATION):  
**CÔNG TY CỔ PHẦN TƯ VẤN VÀ ĐẦU TƯ TÀI CHÍNH (ASTAR)**  
 ĐỊA CHỈ: SỐ 254/1 HÙNG VƯƠNG- P.MỸ LONG - TP.LONG XUYÊN - TỈNH AN GIANG  
 ĐIỆN THOẠI - FAX: 0296.3941383 - 0296.3941383

PHÓ TỔNG GIÁM ĐỐC:  
 (PERMANENT DEPUTY GENERAL DIRECTOR)

KTS. MAI QUANG ĐĂNG

CHỦ NHIỆM:  
 (PROJECT MANAGER)

KTS. LÊ NGUYỄN HOÀNG ANH DUY

CHỦ TRÌ:  
 (PRESIDED BY)  
 KS. VÕ VĂN PHƯƠNG

THIẾT KẾ:  
 (DESIGNED BY)  
 KS. TRẦN VĂN CƯỜNG

THỂ HIỆN:  
 (DRAUGHTSMAN)  
 KS. TRẦN VĂN CƯỜNG

QUẢN LÝ KỸ THUẬT:  
 (TECHNICAL MANAGER)  
 KS. HOÀNG MỸ THIẾT

TÊN CÔNG TRÌNH (PROJECT):  
**HẠ TẦNG KỸ THUẬT KHU ĐÔ THỊ MỚI SAO MAI.**  
 HẠNG MỤC (ITEM):  
 HTKT - TRẠM XỬ LÝ NƯỚC THẢI.

ĐỊA ĐIỂM (LOCATION):  
 XÃ MINH SƠN VÀ TT. TRIỆU SƠN, HUYỆN TRIỆU SƠN, TỈNH THANH HÓA

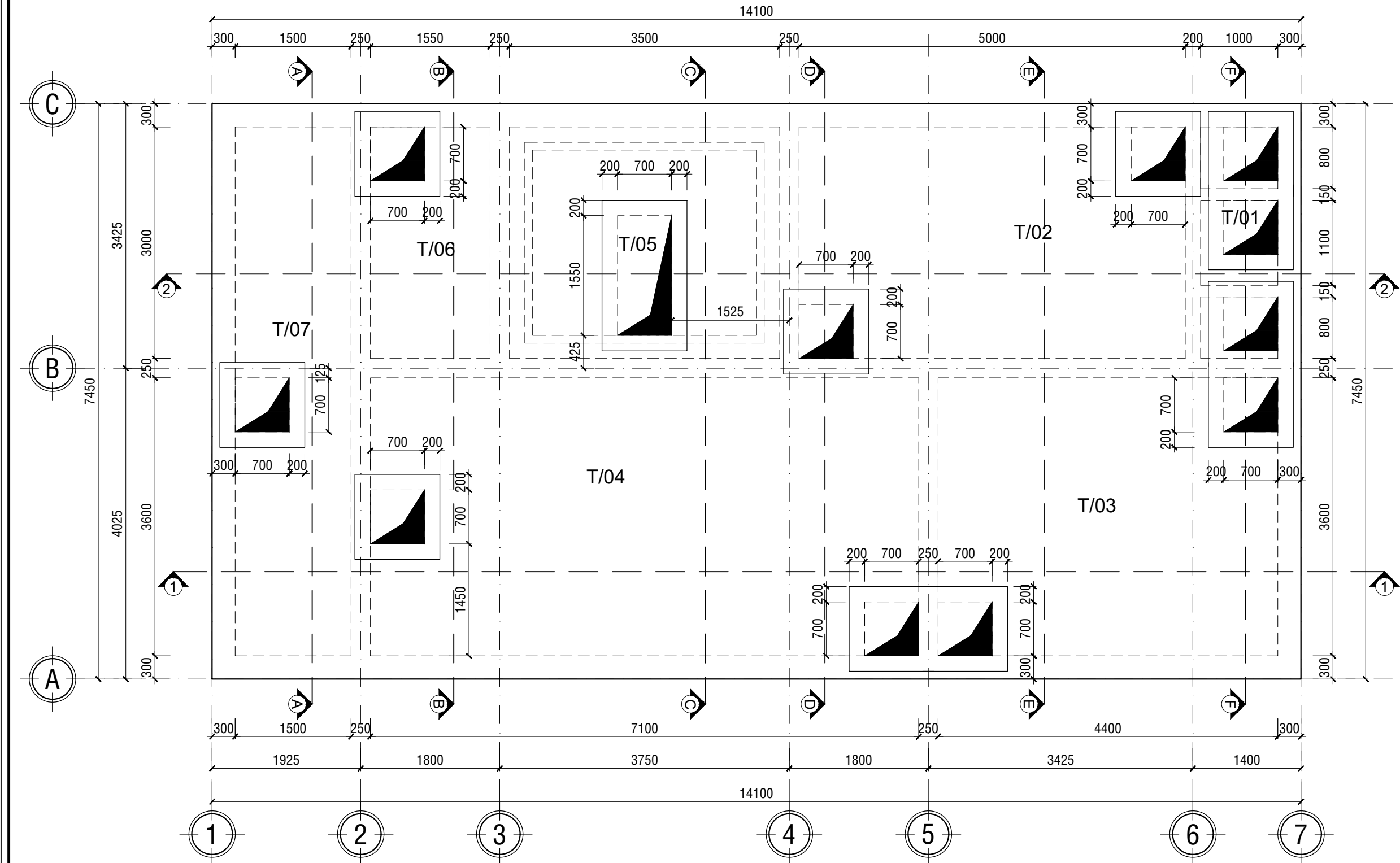
TÊN BẢN VẼ (DRAWING TITLE):  
**MẶT BẰNG BỂ XỬ LÝ NƯỚC THẢI**

BẢN VẼ SỐ (DRAWING NO):  
 BV: 04 /21

TỈ LỆ (SCALE):  
 1/500 □ 1/230 □ 1/200 □ 1/100 □  
 1/50 □ 1/23 □ 1/20 □ 1/10 □

HIỆU CHỈNH (CORRECTION):  
 CHỮ THÍCH (LEGEND): NGÀY (DATE):

01.  
 02.  
 03.



CHỮ THÍCH	GHI CHÚ:
T/01	BỂ LẮNG CÁT, BỂ TÁCH DẦU MỠ
T/02	BỂ ĐIỀU HÒA
T/03	BỂ THIẾU KHÍ
T/04	BỂ HIẾU KHÍ
T/05	BỂ LẮNG SINH HỌC
T/06	BỂ KHỬ TRÙNG
T/07	BỂ CHỨA BÙN

- QUY ƯỚC CAO ĐỘ ±0.00 TƯƠNG ĐƯƠNG COS (+8.240).  
 - BỂ TÔNG SỬ DỤNG PHỤ GIA CHỐNG THÂM THEO ĐỊNH MỨC NHÀ SẢN XUẤT.  
 - ĐƠN VỊ THI CÔNG BỂ KẾT HỢP CÁC BẢN VẼ DÂY CHUYỀN CÔNG NGHỆ VÀ TẤT CẢ CÁC BẢN VẼ LIÊN QUAN ĐỂ ĐẠT ỒNG CHỜ, RÒN THU, CAO ĐỘ.  
 - ĐÁY BỂ, THÀNH BỂ, VÁCH NGĂN, NÁP BỂ ĐƯỢC QUÉT VỮA XI MẮNG CHỐNG THÂM TRONG - NGOÀI, QUÉT 3 LỚP (ĐỘ DÀY TỐI THIỂU 3mm). SAU KHI QUÉT 12 GIỜ TIẾN HÀNH NGÂM NƯỚC XI MẮNG BẢO DƯỠNG.  
 - NHÀ THẦU CẦN TRÌNH BIỆN PHÁP THI CÔNG CHO BAN QUẢN LÝ DỰ ÁN PHÊ DUYỆT TRƯỚC KHI TIẾN HÀNH THI CÔNG.

**MẶT BẰNG BỂ XỬ LÝ NƯỚC THẢI**

TL: 1/50